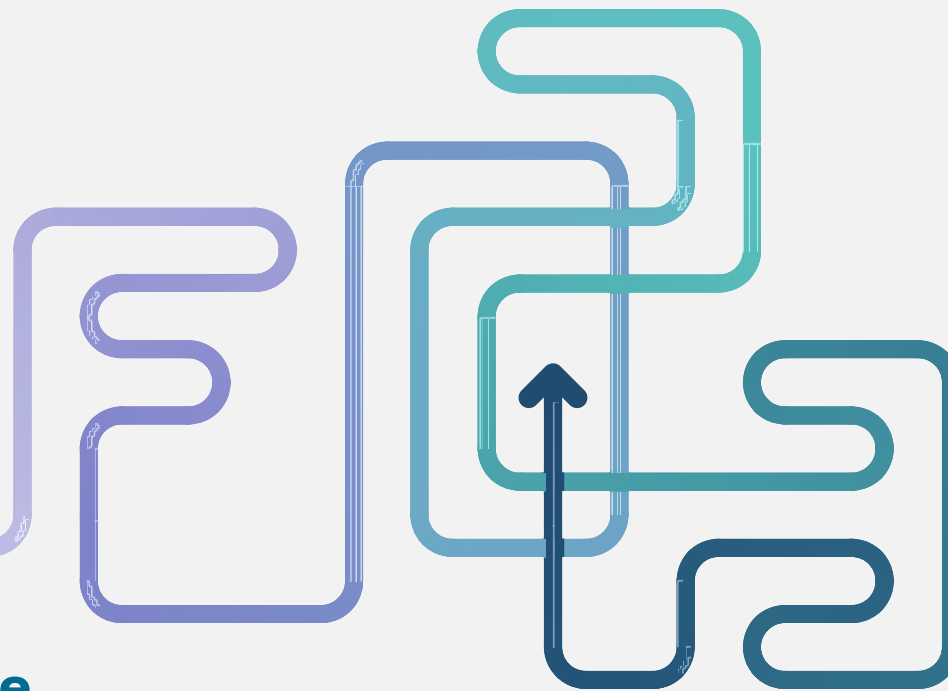


# Purpose in Azione: Family Office e la sfida della sostenibilità



**2° Webinar tematico dell'Osservatorio Family Office**

24 maggio 2023

Ore 17:00-18:30



In partnership con:



# OSSERVATORIO FAMILY OFFICE 2023

## Il team di ricerca

### DIREZIONE SCIENTIFICA



Josip Kotlar

- Direttore Scientifico
- Professore Associato di Strategia e Imprese Familiari
- Politecnico di Milano School of Management, Innovation&Strategy Group



Alfredo De Massis

- Co-Direttore Scientifico & Scientific Advisory Board Chair
- Professore Ordinario di Imprenditorialità e Family Business Management
- Libera Università di Bolzano, Centre for Family Business Management, IMD Business School & Lancaster University Management School



Luca Manelli

- Co-Direttore Scientifico e Lead Researcher
- Ricercatore di Strategia e Famiglie Imprenditoriali
- Politecnico di Milano School of Management, Innovation&Strategy Group

### TEAM DI RICERCA



Francesca Capella

Project Manager



Giulia Pontoglio

Project Manager  
& Researcher



Matteo Lavezzari

Researcher



Chiara Pantalena

Researcher



Emanuela Rondi

Affiliate Researcher

### SCIENTIFIC ADVISORY BOARD

- Bernardo Bertoldi
- Mario Calderini
- Maarten de Groot
- Giancarlo Giudici
- Judy Green
- Federico Frattini
- Nadine Kammerlander
- Anneleen Michels
- Samuele Murtinu
- Kirby Rosplock
- Dianne Welsh

# L'AGENDA DEL WEBINAR

17:10 – 17:25

Keynote speech di **Volker Then**

*"Responsible wealth ownership – balancing the sustainability of wealth and the sustainability of the world"*

17:25 – 17:40

Presentazione dell'Osservatorio Family Office 2023 ed evidenze preliminari sul tema del webinar

17:40 – 17:45

**Introduzione da parte dello sponsor: Sebastiano Costa**  
Senior Sales Manager **PGIM Investments**

17:45 – 18:00

**Primo tavolo di discussione con i Partner della ricerca: Family Office, impatto, mercati privati**

Partner: **Pedersoli Studio Legale e Di Tanno e Associati**

18:00 – 18:15

**Secondo tavolo di discussione con i Partner della ricerca: La costruzione di una legacy familiare e l'impatto sociale.**

Partner: **Maisto e Associati e Dentons**

18:15 – 18:30

**Terzo tavolo di discussione con i Partner della ricerca: Impatto sociale e ingaggio delle rising generationm**

Partner: **Legance Avvocati Associati e Trusted Family**

● *“Responsible wealth ownership –  
balancing the sustainability of wealth  
and the sustainability of the world”*

**Volker Then**

Amministratore Delegato, Fondazione AIS –  
Advancing Impact and Sustainability

# OSSERVATORIO FAMILY OFFICE 2023

## Imprese familiari e sostenibilità

● **Mentre esistono numerosi casi di successo di imprese familiari campioni della sostenibilità, la ricerca è molto meno definitiva.**

- Neckebrouck et al. (2019) suggerisce che le imprese familiari sono **buoni steward finanziari dell'impresa** (maggiori investimenti in capitale, minori dividendi, orizzonte degli investimenti più lungo), ma sono **molto meno buoni steward organizzativi** (minori salari, minore training, turnover volontario più alto)

# OSSERVATORIO FAMILY OFFICE 2023

## Imprese familiari e sostenibilità

● **Mentre esistono numerosi casi di successo di imprese familiari campioni della sostenibilità, la ricerca è molto meno definitiva.**

- **Miroshnychenko et al. (2022) evidenzia che in media le imprese familiari hanno una performance ambientale peggiore rispetto alle imprese non-familiari, ma che questa correlazione negativa dipende soprattutto dalla proporzione eccessiva di famigliari nel top management team.**

# OSSERVATORIO FAMILY OFFICE 2023

## Imprese familiari e sostenibilità

● **Mentre esistono numerosi casi di successo di imprese familiari campioni della sostenibilità, la ricerca è molto meno definitiva.**

- Miroshnychenko & De Massis (2022) in uno studio globale sulle pratiche di sostenibilità di imprese familiari e non, mostrano che le **imprese familiari sono meno ingaggiate nelle pratiche di prevenzione dell'inquinamento, green supply chain management e green product development**
- Berrone et al. (2010) mostra che **l'importanza attribuita ai valori della famiglia e alla ricchezza socio-emotiva** guida le imprese familiari ad **investire maggiormente** in iniziative volte a ridurre le emissioni inquinanti.

# OSSERVATORIO FAMILY OFFICE 2023

## Imprese familiari e sostenibilità

● **Mentre esistono numerosi casi di successo di imprese familiari campioni della sostenibilità, la ricerca è molto meno definitiva.**

- Combs et al. (2022) mostra che a causa delle risorse derivanti dalla presenza della famiglia proprietaria (identificazione dei proprietari con l'impresa, relazioni positive con gli stakeholder, e controllo transgenerazionale), **le imprese familiari sono sia più brave a comunicare le iniziative di CSR, sia più impegnate a implementarle sostanzialmente.**



# OSSERVATORIO FAMILY OFFICE 2023

## Imprese familiari e sostenibilità

● **Le imprese familiari sono “a breed of extremes”. Rispetto alle imprese non-familiari, esse mostrano comportamenti e outcome più accentuati ed estremi.**

● **La creazione di valore per una comunità da parte delle imprese familiari può motivare la missione sociale dell’impresa, ma questi effetti non sono uniformi per tutte le imprese ne’ osservabili in maniera stabile nel tempo.**

# OSSERVATORIO FAMILY OFFICE 2023

## Imprese familiari e filantropia

Motivi orientati  
alla famiglia



Preservazione  
dell'identità della famiglia

Creazione di una legacy

Benefici del patrimonio

Motivi orientati  
all'impresa

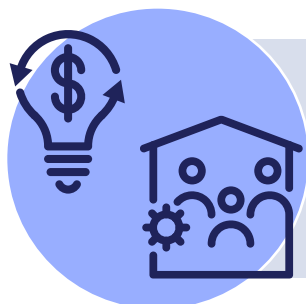


Strategico-finanziari

Politici

Giudizi sociali e aspettative

Motivi duali



Reputazionali

Morali

Educativi

# OSSERVATORIO FAMILY OFFICE 2023

## Imprese familiari e filantropia



# OSSERVATORIO FAMILY OFFICE 2023

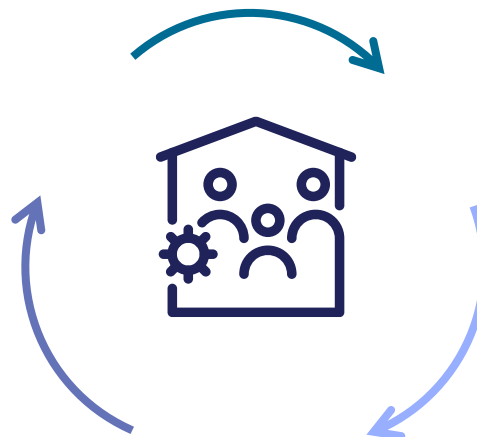
## Family Office e sostenibilità

### Governance familiare

In che modo le classiche strutture di family governance possono supportare l'implementazione di policies di sostenibilità nei FO? Sono sufficienti?

### Dinamiche familiari

In che modo le iniziative di impatto sociale possono garantire coesione tra i membri della famiglia?



### Leadership familiare

Come gli obiettivi di sostenibilità possono fornire allineamento di obiettivi e di valori tra membri di diverse generazioni? In che modo il FO può trasformarsi per adattarsi a questi obiettivi?

## LA VOCE AGLI SPONSOR E PARTNER DELLA RICERCA

● **MODERA:**

**Dott.sa Stefania Pescarmona**

Direttore del sito [We-Wealth.com](https://www.we-wealth.com)



## INTRODUZIONE DELLO SPONSOR DELLA RICERCA

● **Dott. Sebastiano Costa**

Senior Sales Manager, PGIM Investments



# PRIMO TAVOLO DI DISCUSSIONE CON I PARTNER DELLA RICERCA

● “Family Office, impatto, mercati privati”

Modera **Stefania Pescarmona**  
(Direttore del sito We-Wealth.com)



**Dott. Giovanni Bandera**

Partner, Pedersoli Studio Legale



**Avv. Marco Sandoli**

Partner, Di Tanno e Associati

## SECONDO TAVOLO DI DISCUSSIONE CON I PARTNER DELLA RICERCA

● “La costruzione di una legacy familiare e l’impatto sociale”

Modera **Stefania Pescarmona**  
(Direttore del sito We-Wealth.com)



**Dott.ssa Giorgia Zanetti**

Associate, Maisto e Associati



**Avv. Maria Paola Serra**

Managing Counsel, Dentons



# TERZO TAVOLO DI DISCUSSIONE CON I PARTNER DELLA RICERCA

● “Impatto sociale e ingaggio delle rising generation”

Modera **Stefania Pescarmona**  
(Direttore del sito We-Wealth.com)



**Avv. Roberto Randazzo**

Partner, Legance Avvocati Associati



**Dott. Enrico Viora**

Director of Business Development, Trusted Family

# PROSSIMI APPUNTAMENTI

## Webinar tematico 3 (15 giugno 2023)

- L'evoluzione della governance patrimoniale prima e dopo un evento di liquidità

## Report e convegno finale (28 settembre 2023)

- Pubblicazione Report Family Office Italia 2023
- Convegno di presentazione del report finale (Politecnico di Milano)

# RINGRAZIAMENTI: PARTNER | SPONSOR | PATROCINATORI

## PROFESSIONAL PARTNERS

CLEARY GOTTLIB

大成 DENTONS



DI TANNO ASSOCIATI  
Studio Legale e Tributario

MAISTO E ASSOCIATI

PEDERSOLI

Legance

TAVECCHIO  
& ASSOCIATI

TREMONTI  
ROMAGNOLI  
PICCARDI  
E ASSOCIATI  
STUDIO LEGALE E FISCALE

L&P  
LOCONTE&PARTNERS

withersworldwide

## EXECUTIVE PARTNERS



# RINGRAZIAMENTI: PARTNER | SPONSOR | PATROCINATORI

## SPONSORS

---



Banca  
Patrimoni  
**Sella & C.**

**GSA**  
Tax & Tech

**MOL** Gruppo  
MutuiOnline

 **PGIM** INVESTMENTS

## PATROCINATORI

---



 **AIFO**  
ASSOCIAZIONE ITALIANA FAMILY OFFICER



**AIPB** ASSOCIAZIONE  
ITALIANA  
PRIVATE  
BANKING

**STEP**   
Italy  
ADVISING FAMILIES ACROSS GENERATIONS

**FA B** Family  
Business  
Risorse  
per l'Italia  
**R I**

## MEDIA PARTNER

---

**we**  
WEALTH

# Grazie per l'attenzione!

## Contatti

**PROF ALFREDO DE MASSIS**

alfredo.demassis@unibz.it

**PROF JOSIP KOTLAR**

josip.kotlar@polimi.it

**PROF LUCA MANELLI**

luca.manelli@polimi.it